



ENERGIE AGENTUR

SÜDOSTBAYERN

Förderprogramme und Beratung

Technische Anforderungen / Beratungsangebote

Peter Pospischil, Energieagentur Südostbayern

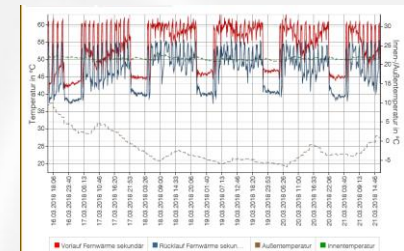
Marquartstein am Montag, den 17. Februar 2020

Energiecoaching Plus 2019-2020
im Auftrag der Regierung von Oberbayern



Gefördert durch

Bayerisches Staatsministerium für
Wirtschaft, Energie und Technologie



Förderprogramme

- Überblick
- Programme im Detail / technische Anforderungen
 - ❖ BAFA
 - ❖ KfW
 - ❖ Besonderheiten Fernwärme
 - ❖ Hydraulischer Abgleich

Unterstützung

- Beratungsangebote

KfW

- Programm Effizient Sanieren: Einzelmaßnahmen / Effizienzhaus
- Darlehen + Tilgungszuschuss oder Zuschuss (bis 2 WE)
- Antrag vor Maßnahmenbeginn / Energieberater nötig

BAFA

- Marktanzreizprogramm – Erneuerbare Energien
- Zuschuss
- Antrag vor Auftragsvergabe
- Zusätzlich: Heizungsoptimierung / Energieberatung vor Ort

Finanzamt

- Alternative Förderung zu KfW / BAFA
- Antrag mit Steuererklärung

Änderungen zum 01.01.2020

- Anteilige Förderung nach förderfähigen Kosten (max. 50.000 €/WE) statt Festzuschüsse
- Förderung von Gas-Hybridheizungen (Anteil EE: min. 25 % der Heizlast)
- Entfall der 100-kW-Grenze für Wärmeerzeuger
- Austauschprämie bei Ersatz von Ölheizungen

Besonderheiten

- Keine Förderung bei Austauschpflicht (EnEV § 10)
- Hydraulischer Abgleich immer nötig

Änderungen zum 01.01.2020 / 24.01.2020

- Entfall der Förderung von Öl- / Gas-Heizungen
- Entfall des „Heizungspakets“
- Erhöhung Zuschuss / Tilgungszuschuss auf 20 % bei Einzelmaßnahmen

Besonderheiten

- Energieberater nötig -> energie-effizienz-experten.de
- Hydraulischer Abgleich z.T. auch bei Dämmmaßnahmen nötig

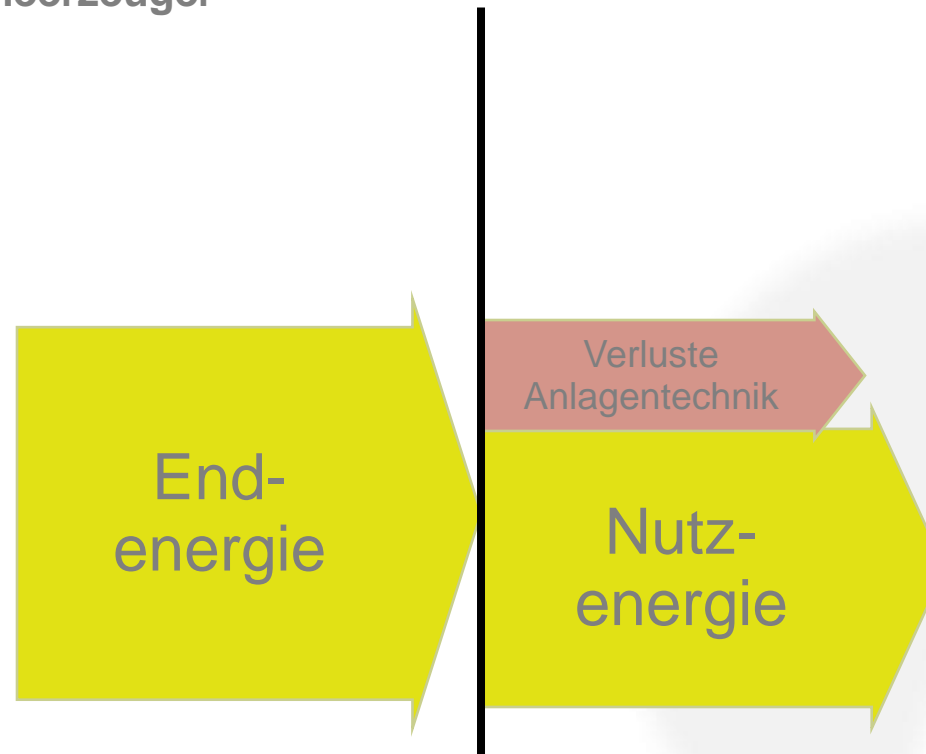
Einzelmaßnahmen

- Dämmung Außenwände $U_{\max} = 0,20 \text{ W/m}^2\text{K}$
- Erneuerung Fenster $U_{\max} = 0,95 \text{ W/m}^2\text{K}$ ($U_{\text{Wand}} < U_{\text{Fenster}}$)
 - Dachflächenfenster $U_{\max} = 1,00 \text{ W/m}^2\text{K}$
 - Haustüre $U_{\max} = 1,30 \text{ W/m}^2\text{K}$
- Dämmung Dach / OG-Decke $U_{\max} = 0,14 \text{ W/m}^2\text{K}$
- Dämmung Boden / KG-Decke $U_{\max} = 0,25 \text{ W/m}^2\text{K}$
- Abweichungen bei Baudenkmalern
- Erneuerung / Einbau Lüftungsanlage
- Optimierung bestehender Heizung
- Erstanschluss Nah- oder Fernwärme

Bilanzierung

Eigener Wärmeerzeuger

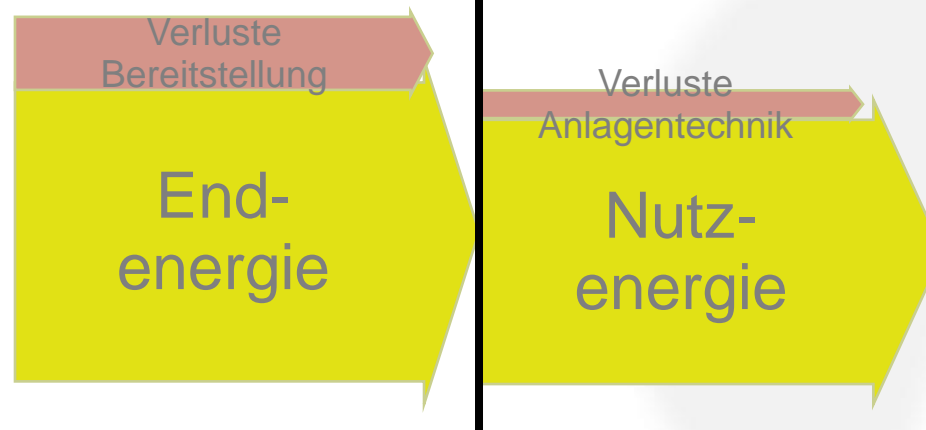
Gebäudegrenze



Bilanzierung

Fernwärme

Gebäudegrenze



Übersicht

- Erzeugungsverluste extern
 - ❖ Arbeitspreis / „Nettowärme“
- kein eigener Wärmeerzeuger
 - ❖ deutlich reduzierter Wartungsaufwand für das Heizsystem
- Versorgungssicherheit
 - ❖ redundante Wärmeversorger in Heizzentrale
- regionaler nachwachsender Energieträger
 - ❖ Wertschöpfung in der Region / Vermeidung von Kaufkraftabfluss
 - ❖ zentrale Technik erlaubt bestmögliche Abgasreinigung
 - ❖ niedriger Primärenergiefaktor -> Vorteil bei Neubau und Sanierung (EnEV / EEWärmeG)
- Betriebsdaten
 - ❖ nachvollziehbare Verbräuche und Betriebszustände, Grundlage für Energieausweis (Verbrauch)
 - ❖ zentrale Einstellung der Regelparameter i.d.R. möglich

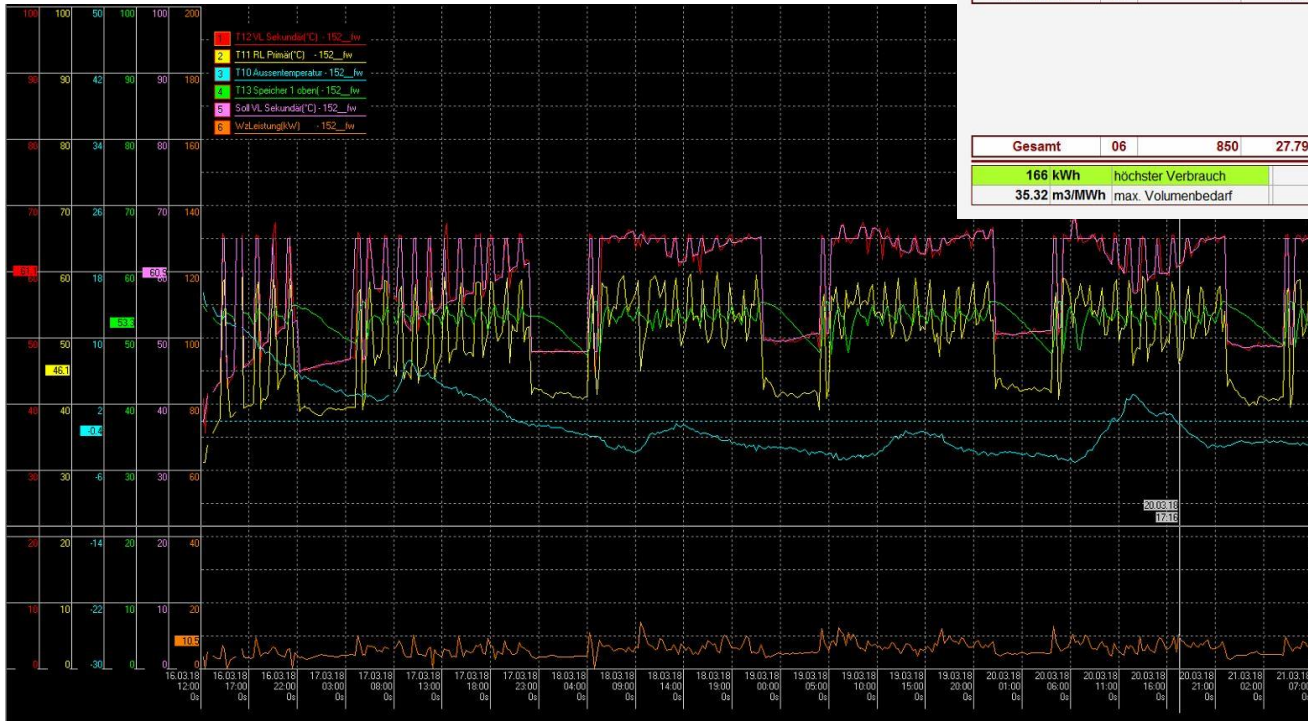
Betriebsdaten - Beispiel

Auswahl von	2018-03-16	Intervall	Tag	Druckzeit	2018-04-24 12:30:30
Auswahl bis	2018-03-21	Reglernummer	152	Seriennummer	

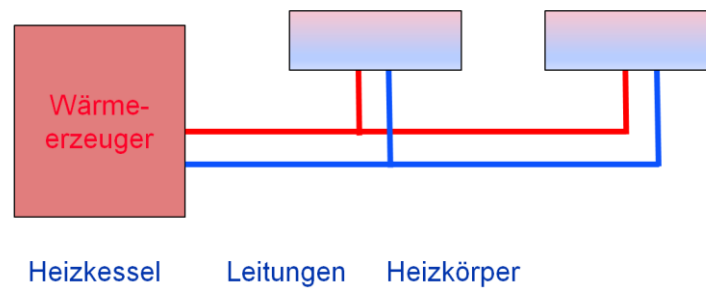
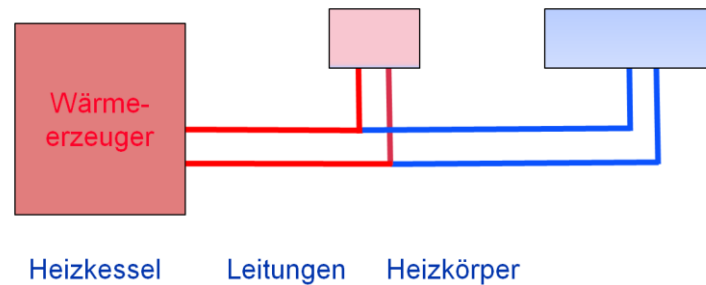
Datum	Zählerstand	Volumen
2018-03-16	181696 kWh	6313.78 m3
2018-03-22	182546 kWh	6341.57 m3
Verbrauch	850 kWh	27.79 m3

Zeitstempel	Tage	Wärmemenge kWh	Volumen m3	Zählerstand um 00:00 Uhr		Volumenbedarf m3/MWh
				kWh	m3	
2018-03-16	01	102	3.23	181696	6313.78	31.67
2018-03-17	01	127	4.03	181798	6317.01	31.73
2018-03-18	01	150	5.02	181925	6321.04	33.47
2018-03-19	01	166	5.40	182075	6326.06	32.53
2018-03-20	01	156	5.51	182241	6331.46	35.32
2018-03-21	01	149	4.60	182397	6336.97	30.87

Gesamt	06	850	27.79
166 kWh	höchster Verbrauch	121.4 kWh	durchschnittlicher Verbrauch
35.32 m3/MWh	max. Volumenbedarf	32.69 m3/MWh	durchschnittlicher Volumenbedarf



Wärmeverteilung - Hydraulischer Abgleich



Wärmeverteilung - Hydraulischer Abgleich

- gleichmäßige Versorgung aller Heizkörper / Heizflächen
- gute Temperaturregelung im Raum möglich
- geringer Volumenstrom / Einsparung Pumpenstrom
- hohe Spreizung Vorlauf / Rücklauf

Tipps:

- Besonders empfehlenswert bei
 - ❖ schlecht beheizbaren Räumen
 - ❖ Strömungsgeräuschen im Heizkreis
- Förderprogramm des BAFA nutzbar

Beratungsangebote

Beratung in den Beratungsstützpunkten

- Initialberatung durch Energieagentur Südostbayern ,
VerbraucherService Bayern und Verbraucherzentrale Bayern
- kostenlos für Bürger der Landkreise TS und BGL
- Beratungsorte u.a.: Grassau, Obing, Traunreut, Traunstein, Trostberg
- Voranmeldung nötig

- Termine auf www.energieagentur-suedost.bayern

Beratungsangebote

Energiechecks VerbraucherService Bayern und Verbraucherzentrale Bayern

➤ Basischeck

- Zielgruppe: Mieter, Wohnungseigentümer
- Themen: Stromverbrauch, Heizkosten, Heizen, Lüften
- Eigenanteil 0 €

➤ Gebäudecheck

- Zielgruppe: Hauseigentümer (bis ca. 6 WE)
- Themen: Gebäudehülle, Haustechnik, Stromverbrauch, Heizkosten, Heizen, Lüften
- Eigenanteil 30 €



Beratungsangebote

Energiechecks VerbraucherService Bayern und Verbraucherzentrale Bayern

- Heizungscheck, Solarwärmecheck
 - Zielgruppe: Hauseigentümer (Wohngebäude)
 - Themen: Bewertung Heizungsanlage bzw. therm. Solaranlage, Einsatz von Datenloggern
 - Eigenanteil 30 €
- Detailcheck / Eignungschecks Solar
 - Zielgruppe: Hauseigentümer (Wohngebäude)
 - Themen: ausgewähltes Einzelthema mit individuellem Bericht
 - Eigenanteil 30 €



 **Wir freuen uns auf Sie!**

Dr. Willie Stiehler

Tel. +49 (0) 861 58-70 38

Peter Pospischil

Tel. +49 (0) 861 58-70 45

Gerhard Marx

Tel. +49 (0) 861 58-70 45

Bettina Mühlbauer

Tel. +49 (0) 861 58-70 39

Gregor Dachs

Tel. +49 (0) 861 58-70 45



Bayerisches Staatsministerium für
Wirtschaft und Medien, Energie und Technologie



**GESTALTER DER
ENERGIEWENDE**

